

P.	Meno a priezvisko	R.n.	Klub	Pommel Horse								Vault								Pommel Horse								Floor								Σ								
				D	E1	E2	E3	E	pen.	VZ	D	E1	E2	E3	E	pen.	VZ	D	E1	E2	E3	E	pen.	VZ	D	E1	E2	E3	E	pen.	VZ													
Juniorky A																																												Σ
1.	Samira RAFFIN	2008	AUT/SUI	4,2	9,1	9,1	9,1	9,100		13,300	4,6	7,3	7,2	7,1	7,200	11,800	4,5	7,8	7,9	7,5	7,733		12,233	4,4	7,1	7,9	7,7	7,567		11,967	49,300													
2.	Kiara RAFFIN	2008	AUT/SUI	3,6	8,8	9,0	9,0	8,933		12,533	4,3	6,7	6,8	6,7	6,733	11,033	4,8	7,6	7,0	7,2	7,267		12,067	4,5	7,6	7,4	7,4	7,467		11,967	47,600													
3.	Liliana GRIGA	2009	XBS Gymnastics Šamorín	3,4	8,0	8,0	8,1	8,033	0,1	11,333	2,1	7,5	7,5	7,4	7,467	9,567	3,8	6,7	6,8	6,9	6,800		10,600	3,3	6,9	7,0	6,8	6,900		10,200	41,700													
4.	Adela ROSPUTINSKÁ	2008	Gymnastický klub ŠK UMB BB	3,6	8,2	8,2	8,4	8,267	0,1	11,767	1,5	7,5	7,7	7,5	7,567	9,067	2,4	6,2	6,4	6,6	6,400		8,800	2,8	7,0	6,5	6,7	6,733		9,533	39,167													
Seniorky A																																												Σ
1.	Barbora MOKOŠOVÁ	1997	Slávia Gymnastické centrum Ba	3,2	8,9	9,0	9,0	8,967		12,167	5,0	7,9	7,8	7,5	7,733	12,733	4,3	7,3	7,4	7,3	7,333		11,633	3,9	7,9	7,8	7,5	7,733		11,633	48,167													
2.	Anna GEMZA	2006	AZS AWF Katowice	3,2	8,9	8,9	8,8	8,867		12,067	4,5	7,8	7,7	7,7	7,733	12,233	4,2	7,7	7,4	7,1	7,400	0,1	11,500	4,6	6,9	7,0	7,2	7,033		11,633	47,433													
3.	Adéla BALCOVÁ	2005	Slávia Gymnastické centrum Ba	3,4	8,8	8,7	8,9	8,800	0,1	12,100	4,5	7,8	7,6	7,9	7,767	12,267	4,5	6,8	7,0	6,5	6,767		11,267	4,1	5,5	5,2	5,3	5,333		9,433	45,067													
4.	Lucia DOBROCKÁ	2007	KŠG Detva	3,2	8,8	8,8	8,7	8,767		11,967	2,3	8,4	8,5	8,6	8,500	10,800	4,9	7,0	7,1	6,5	6,867		11,767	4,1	5,4	5,6	5,5	5,500		9,600	44,133													
5.	Katrin PALICKA	2004	AUT/SUI	3,6	8,2	8,6	8,5	8,433		12,033	4,7	5,2	5,6	5,3	5,367	10,067	4,4	6,4	6,6	6,1	6,367	0,1	10,667	4,4	7,1	6,9	6,9	6,967		11,367	44,133													
6.	Ema BAŽÍKOVÁ	2007	Gymnastický klub ŠK UMB BB	3,8	8,8	8,4	8,2	8,467		12,267	1,5	7,4	7,3	7,5	7,400	8,900	4,1	7,3	7,5	7,5	7,433		11,533	3,0	7,2	7,5	7,2	7,300		10,300	43,000													
7.	Collien MOERZ	2006	AUT/SUI	3,6	8,9	8,9	8,8	8,867		12,467	2,6	6,0	5,8	6,0	5,933	8,533	4,3	6,4	6,1	5,8	6,100		10,400	4,1	7,2	7,3	7,6	7,367		11,467	42,867													
8.	Sara MYRVOLD	2002	Norway	3,4	8,7	8,6	8,8	8,700		12,100	1,4	7,0	6,8	7,0	6,933	8,333	4,2	7,2	7,4	7,5	7,367		11,567	4,1	7,1	6,3	6,3	6,567		10,667	42,667													
9.	Miriám KERESZTÉSOVÁ	2007	GK Nové Zámky	3,6	8,9	8,7	8,2	8,600		12,200	1,5	7,8	7,9	8,1	7,933	9,433	2,4	6,5	6,7	6,4	6,533		8,933	3,1	6,7	6,8	6,8	6,767		9,867	40,433													
10.	Sonja GÖSSLER	2006	ÖSTERREICH	1,6	8,4	8,2	8,5	8,367		9,967	0,8	7,9	7,8	8,0	7,900	8,700	2,9	5,5	5,8	6,0	5,767		8,667	3,0	6,1	6,3	6,6	6,333		9,333	36,667													
11.	Carina FEGERL	2003	ÖSTERREICH	1,6	8,5	8,5	8,5	8,500		10,100	1,1	6,8	7,0	6,8	6,867	7,967	3,1	5,2	5,7	5,7	5,533	0,1	8,533	3,1	6,4	6,7	6,4	6,500		9,600	36,200													
12.	Leonie STEPJANOVIC	2007	ÖSTERREICH	2,0	8,6	8,5	8,3	8,467	0,3	10,167	1,4	7,3	7,7	7,4	7,467	8,867	3,3	3,8	4,2	4,5	4,167		7,467	3,0	5,9	5,7	6,7	6,100		9,100	35,600													
13.	Veronika WEBER	2006	ÖSTERREICH	3,4	8,6	8,6	8,5	8,567		11,967	1,5	7,0	7,1	6,8	6,967	8,467	2,5	3,2	3,6	3,6	3,467	0,1	5,867	2,9	4,8	5,0	5,0	4,933		7,833	34,133													
14.	Nella NOVOTNÁ	2004	XBS Gymnastics Šamorín	2,4	8,7	8,7	8,7	8,700	0,3	10,800	1,8	3,5	3,5	3,7	3,567	5,367	3,1	5,0	5,1	4,8	4,967	0,1	7,967	3,2	5,4	5,6	5,4	5,467		8,667	32,800													
15.	Sára SURMANOVÁ	2004	XBS Gymnastics Šamorín	0,0	0,0	0,0	0,0	0,000		0,000	4,6	4,5	4,9	5,1	4,833	9,433	4,8	5,8	6,0	5,5	5,767	0,1	10,467	0,0	0,0	0,0	0,0	0,000		0,000	19,900													

Akcia:

SLOVAK GYMNASTICS OPEN 2023

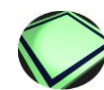
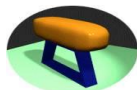
Miesto konania:

Poprad

Dátum konania:

25.11.2023

Katégória : **Staršie žiačky A, Kadetky**



P.	Meno a priezvisko	R.n.	Klub	D	E	pen.	VZ	D	E	pen.	VZ	D	E	pen.	VZ	D	E	pen.	VZ	Σ
St.žiačky A																				
1.	Lucia PILIAROVÁ	2011	KŠG Detva	3,8	9,100		12,900	4,2	7,900		12,100	4,3	8,500		12,800	4,3	7,500		11,800	49,600
2.	Lilly MURÍNOVÁ	2011	KŠG Detva	3,6	7,800		11,400	2,2	6,133		8,333	4,0	7,767		11,767	4,1	7,000		11,100	42,600
3.	Alica KANISOVÁ	2012	XBS Gymnastics Šamorín	3,2	8,067		11,267	1,5	8,000		9,500	3,5	6,000	0,1	9,400	3,2	7,133		10,333	40,500
4.	Lada DROBNÁ	2011	Slávia Gymnastické centrum Banská Bystrica	3,4	7,200		10,600	1,0	6,400		7,400	3,5	7,833		11,333	3,0	6,833		9,833	39,167
5.	Sára BUCOVÁ	2011	XBS Gymnastics Šamorín	3,4	8,500		11,900	0,7	7,800	4,0	4,500	3,2	6,967		10,167	3,2	6,933		10,133	36,700
Kadetky A																				
1.	Nela OSTRIHOŇOVÁ	2010	KŠG Detva	3,6	9,067		12,667	2,0	8,633		10,633	4,4	7,867		12,267	4,0	7,233		11,233	46,800
2.	Ema KRIŽANOVIČOVÁ	2010	KGŠ Slávia Trnava	3,4	8,700		12,100	1,1	5,633		6,733	3,1	6,467		9,567	3,3	6,033		9,333	37,733
3.	Laura BELICOVÁ	2010	KGŠ Slávia Trnava	3,4	8,500	0,3	11,600	1,2	6,067		7,267	3,6	4,867		8,467	3,3	5,200		8,500	35,833
Σ																				

Akcia:

SLOVAK GYMNASTICS OPEN 2023

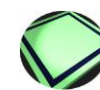
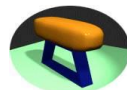
Miesto konania :

Poprad

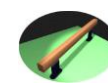
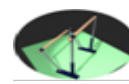
Kategória : **Staršie žiačky B**

Dátum konania :

25.11.2023



P.	Meno a priezvisko	R.n.	Klub																	Σ
				D	E	pen.	VZ	D	E	pen.	VZ	D	E	pen.	VZ	D	E	pen.	VZ	
1.	Zoe Zara ĐURINOVÁ	2012	KŠG Detva	3,0	8,667		11,667	4,1	8,700		12,800	7,4	8,467		15,867	6,3	8,600		14,900	55,233
2.	Xénia RZOUNKOVÁ	2011	Slávia Gymnastické centrum Ba	2,4	8,500		10,900	3,8	7,233		11,033	8,2	7,633		15,833	6,2	8,167		14,367	52,133
3.	Dorota ČURGAIOVÁ	2012	Gymnastika a fitness Žilina	2,6	8,333		10,933	4,1	8,033		12,133	7,7	7,067		14,767	6,0	7,900		13,900	51,733
4.	Diana ŠAVELOVÁ	2010	ŠK ŠG GY-TA Poprad	2,0	8,500		10,500	3,5	7,067		10,567	8,1	7,700		15,800	6,0	8,500		14,500	51,367
5.	Lara ALÁČOVÁ	2011	KŠG Detva	1,6	8,567		10,167	3,1	8,567		11,667	7,4	7,600		15,000	4,9	8,267		13,167	50,000
5.	Lilianna ROSENFELDEROVÁ	2011	AŠG Košice	2,4	8,567		10,967	3,0	5,667		8,667	7,5	6,767		14,267	6,2	7,867		14,067	47,967
7.	Monika IVANIČOVÁ	2012	GK ŠG UMB Banská Bystrica	1,6	9,167		10,767	3,6	7,600		11,200	6,1	6,567		12,667	5,0	8,267		13,267	47,900
8.	Emma REMENÁROVÁ	2011	KŠG Detva	1,6	8,567		10,167	3,1	8,100		11,200	6,8	7,500		14,300	3,8	8,367		12,167	47,833
9.	Nina LAGOVSKÁ	2010	GK ŠG UMB Banská Bystrica	3,2	8,400		11,600	3,1	7,300		10,400	4,7	6,600		11,300	5,9	8,067		13,967	47,267
10.	Rebeka BERANOVÁ	2011	Gymnastika a fitness Žilina	2,6	8,233		10,833	3,1	7,233		10,333	5,9	6,167		12,067	6,0	6,667		12,667	45,900
11.	Liliana BULLOVÁ	2011	GK ŠG UMB Banská Bystrica	2,4	8,267		10,667	2,7	8,100		10,800	4,2	7,000		11,200	4,1	6,933		11,033	43,700
12.	Valéria KRÁLIKOVÁ	2012	Argi Academy	1,6	8,033		9,633	3,0	5,633		8,633	7,6	5,967		13,567	4,4	7,267		11,667	43,500
13.	Vivien VDOVCOVÁ	2012	Gymnastika a fitness Žilina	2,4	8,400		10,800	2,7	7,800		10,500	3,6	7,800		11,400	3,6	6,867		10,467	43,167
14.	Terézia MEDOVÁ	2012	Slávia Gymnastické centrum Ba	1,6	8,667		10,267	2,7	6,800		9,500	4,5	6,367		10,867	4,0	8,100		12,100	42,733
15.	Klára KNAPCOVÁ	2012	Gymnastika a fitness Žilina	2,4	8,167		10,567	2,8	6,933		9,733	4,8	6,533		11,333	3,6	7,400		11,000	42,633
16.	Katarína MATZOVÁ	2012	Gymnastika a fitness Žilina	2,4	7,900		10,300	3,1	6,900		10,000	4,2	6,600		10,800	4,8	6,400		11,200	42,300
17.	Margaréta PLEVIKOVÁ	2010	Gymnastika a fitness Žilina	2,4	8,300		10,700	2,8	3,867		6,667	5,1	7,300		12,400	4,9	7,367		12,267	42,033
18.	Lara HANŠUTOVÁ	2012	XBS Gymnastics Šamorín	1,6	8,367		9,967	3,1	7,167		10,267	3,9	6,933		10,833	3,2	7,500		10,700	41,767
19.	Zuzana KREMICKÁ	2010	GK ŠG UMB Banská Bystrica	1,6	8,767		10,367	2,8	7,467		10,267	4,9	3,500		8,400	4,8	7,900		12,700	41,733
20.	Barbora SEDLIAČKOVÁ	2012	Gymnastika a fitness Žilina	2,4	7,933		10,333	2,8	7,200		10,000	4,5	6,400		10,900	3,8	6,300		10,100	41,333
21.	Emma PAGÁČOVÁ	2010	GK Pavlo Trenčín	1,6	8,600		10,200	2,2	7,033		9,233	4,3	6,333		10,633	3,6	7,233		10,833	40,900
22.	Laura POLÁKOVÁ	2011	XBS Gymnastics Šamorín	1,6	8,267		9,867	2,3	6,633		8,933	4,4	6,567		10,967	3,2	7,533		10,733	40,500
23.	Sofia MIKULOVÁ	2011	GK Pavlo Trenčín	1,6	8,567		10,167	2,2	6,967		9,167	4,0	6,067		10,067	3,2	7,667		10,867	40,267
24.	Zoe LAUDANI	2011	XBS Gymnastics Šamorín	1,6	8,133		9,733	2,1	7,300		9,400	3,7	6,533		10,233	3,2	7,633		10,833	40,200
24.	Lilien ŠIMKOVÁ	2011	ŠK ŠG GY-TA Poprad	1,6	7,700		9,300	2,2	7,300		9,500	0,0	0,000		0,000	0,0	0,000		0,000	18,800



P.	Meno a priezvisko	R.n.	Klub	D				E				VZ	D				E				Σ				
				D	E	pen.	VZ1	D	E	pen.	VZ2		D	E	pen.	VZ	D	E	pen.	VZ					
			Najml.ž. A																						
1.	Alžbeta UHRÁKOVÁ	2015	GK Nové Zámky	2,0	8,800		10,800	3,0	9,067		12,067	11,433	2,5	9,300		11,800	3,8	8,633		12,433	3,2	8,967		12,167	47,833
2.	Adele SIDOR	2015	ŠK ŠG GY-TA Poprad	2,0	8,633		10,633	3,0	8,500		11,500	11,067	1,8	8,000		9,800	2,8	6,800		9,600	2,5	7,767		10,267	40,733



P.	Meno a priezvisko	R.n.	Klub	D	E	pen.	VZ	D	E	pen.	VZ	D	E	pen.	VZ	D	E	pen.	VZ	Σ
Juniorky B																				
1.	Rebeka BEDNÁROVÁ	2008	Gymnastika a fitness Žilina	2,6	8,033		10,633	3,3	8,033		11,333	5,1	7,833		12,933	5,9	7,400		13,300	48,200
2.	Alžbeta KAPOLKOVÁ	2009	AŠK Inter Bratislava	2,4	8,567		10,967	2,8	7,700		10,500	6,6	7,133		13,733	4,9	7,867		12,767	47,967
3.	Tamara Mária REPICKÁ	2008	Slávia Gymnastické centrum Ba	2,6	9,167		11,767	2,8	6,867		9,667	4,6	7,200		11,800	4,2	8,733		12,933	46,167
4.	Viktória VOZÁROVÁ	2009	KŠG Handlová	1,6	8,767		10,367	3,0	5,867		8,867	5,7	7,133		12,833	4,9	8,133		13,033	45,100
5.	Mia KANDOVÁ STANELYTE	2009	GK ŠK UMB Banská Bystrica	1,6	7,867		9,467	2,8	7,567		10,367	4,5	6,633		11,133	4,9	7,367		12,267	43,233
6.	Dalia ONDRUŠOVÁ	2009	AŠK Inter Bratislava	2,4	8,433		10,833	2,3	5,867		8,167	4,5	7,733		12,233	3,8	7,200		11,000	42,233
7.	Soňa BELLOVÁ	2009	GK Elán Prievidza	2,4	7,933		10,333	2,4	6,367		8,767	4,7	4,933		9,633	4,2	7,167		11,367	40,100
8.	Diana LUGÁROVÁ	2009	GK Elán Prievidza	1,6	8,267		9,867	2,5	4,733		7,233	4,7	5,667		10,367	4,6	7,600		12,200	39,667
Seniorky B																				
1.	Dominika KORPOVÁ	1999	GK Nové Zámky	3,2	8,800		12,000	3,6	8,767		12,367	5,6	8,533		14,133	7,5	7,533		15,033	53,533
2.	Lucia HERÉNYIOVÁ	2006	AŠK Inter Bratislava	2,6	8,733		11,333	2,7	6,800		9,500	4,0	6,267		10,267	6,2	7,267		13,467	44,567
3.	Ema MAGULOVÁ	2007	Gymnast.akad. Bratislava, GA-BA	1,6	8,433		10,033	2,3	6,467		8,767	4,6	6,700		11,300	5,9	6,167		12,067	42,167